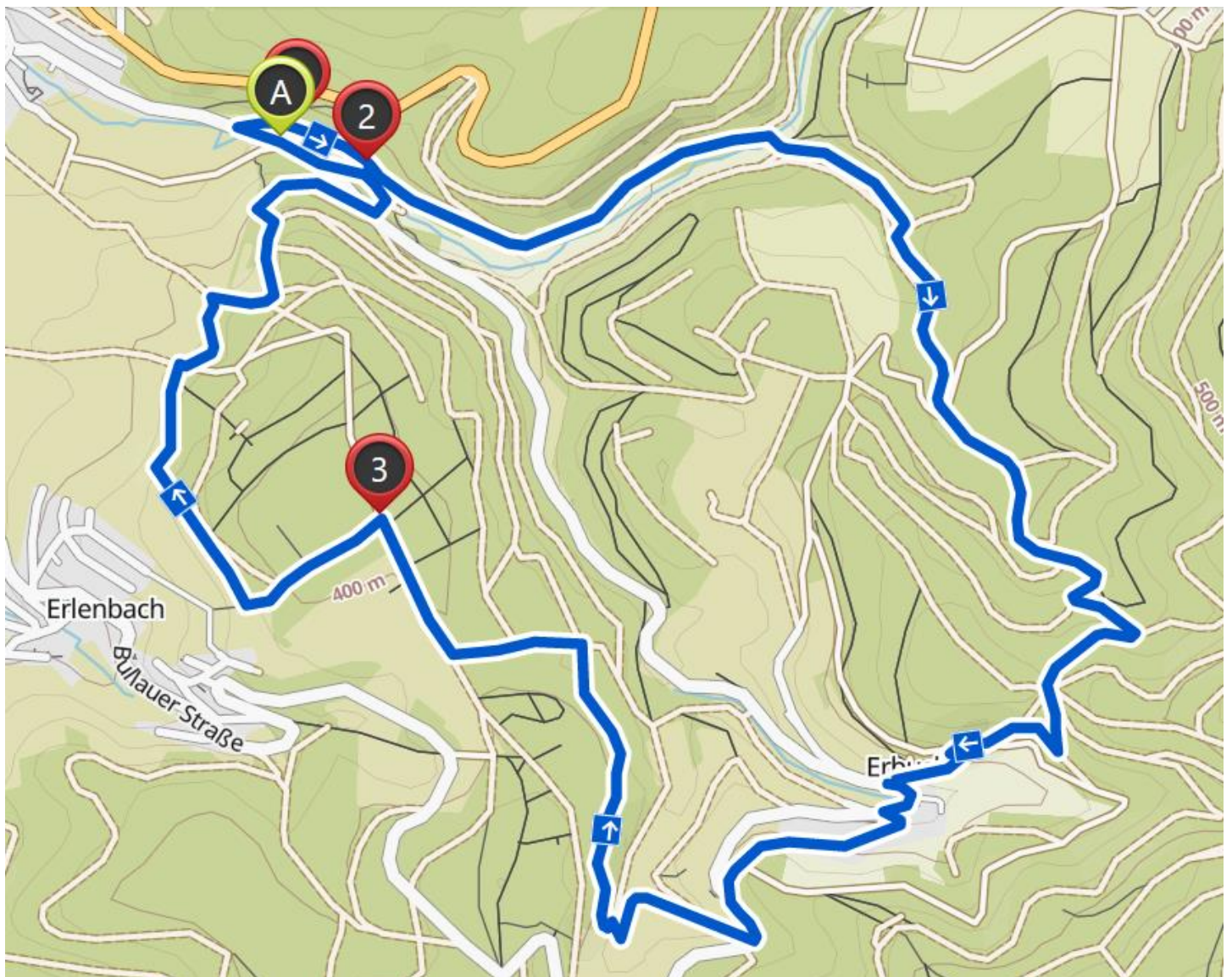
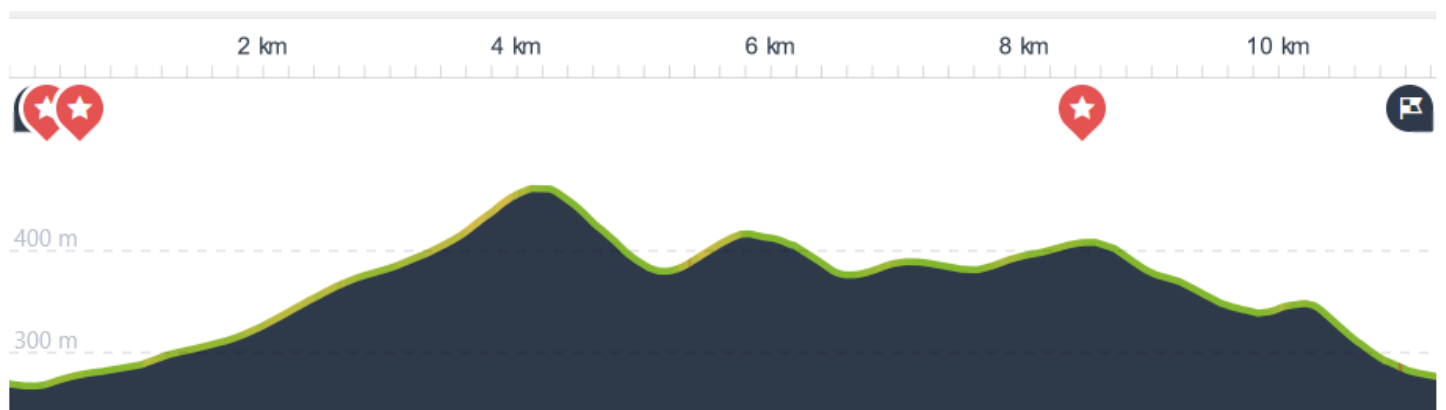
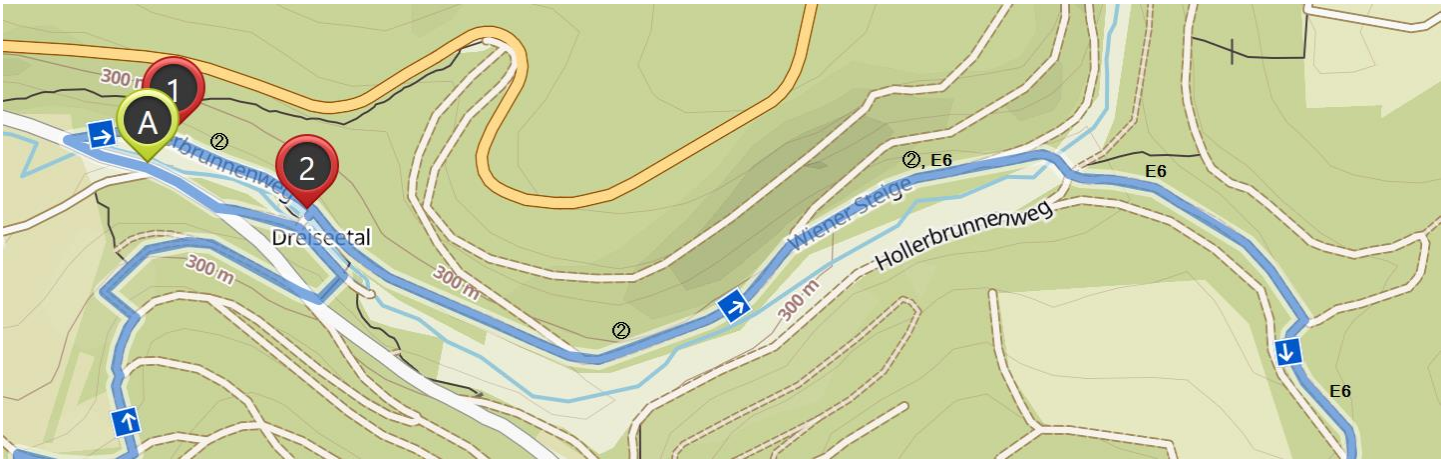


Start und Ziel: Wanderparkplatz Dreiseetal, Dreiseetalstraße, 64711 Erbach  
Länge: ca. 12 Km mit ca. 280 Höhenmetern  
Geschätzte Laufzeit: ca. 3:15 Stunden  
Markierungen: ②, E5, E6, N (Nibelungensteig, Variante Erbach)  
Wanderkarte: #6, Mittlerer Odenwald



1 – Fischteich      2 – Rastplatz am Dreiseetal      3 – Erbacher Ruheforst





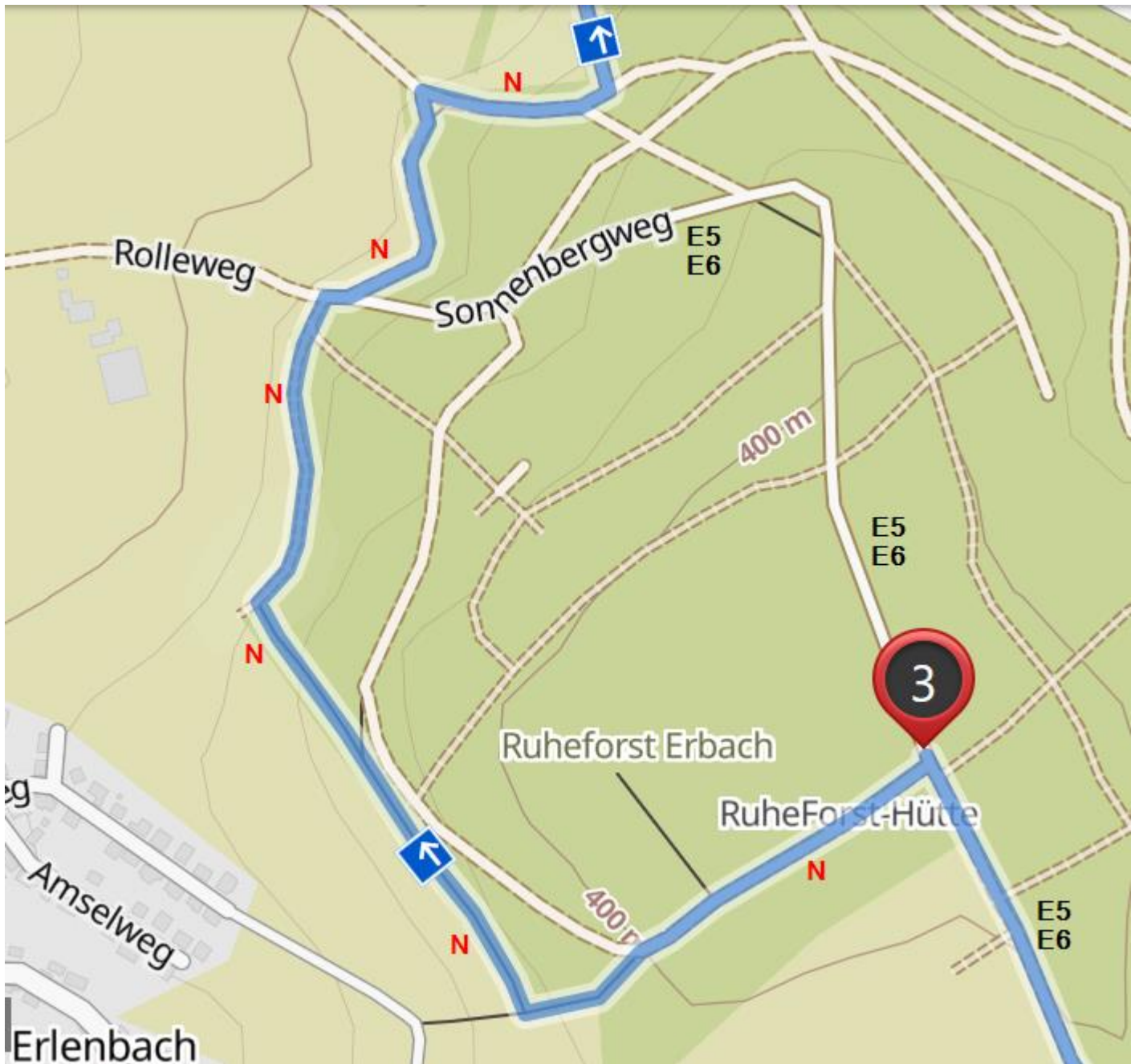
1 – Fischteich      2 – Rastplatz am Dreiseental

Wir gehen vom Parkplatz die Straße ein kleines Stück zurück Richtung Dorf Erbach bevor wir nach rechts auf den Weg ② einbiegen. Weiter geht es an den Fischteichen (1) und dem Rastplatz am Dreiseental (2) vorbei, an der Weggabel halten wir uns rechts und folgen dem Weg ②, E6 auf der „Wiener Steige“.

Nach überqueren des Erbachs (der übrigens auf der linken Seite nicht zu sehen ist) folgen wir gemäß dem eingezeichneten Wegeverlauf dem „E6“ bis zur großen Kreuzung mit den vielen Wegen im Wald vor Erbuch.

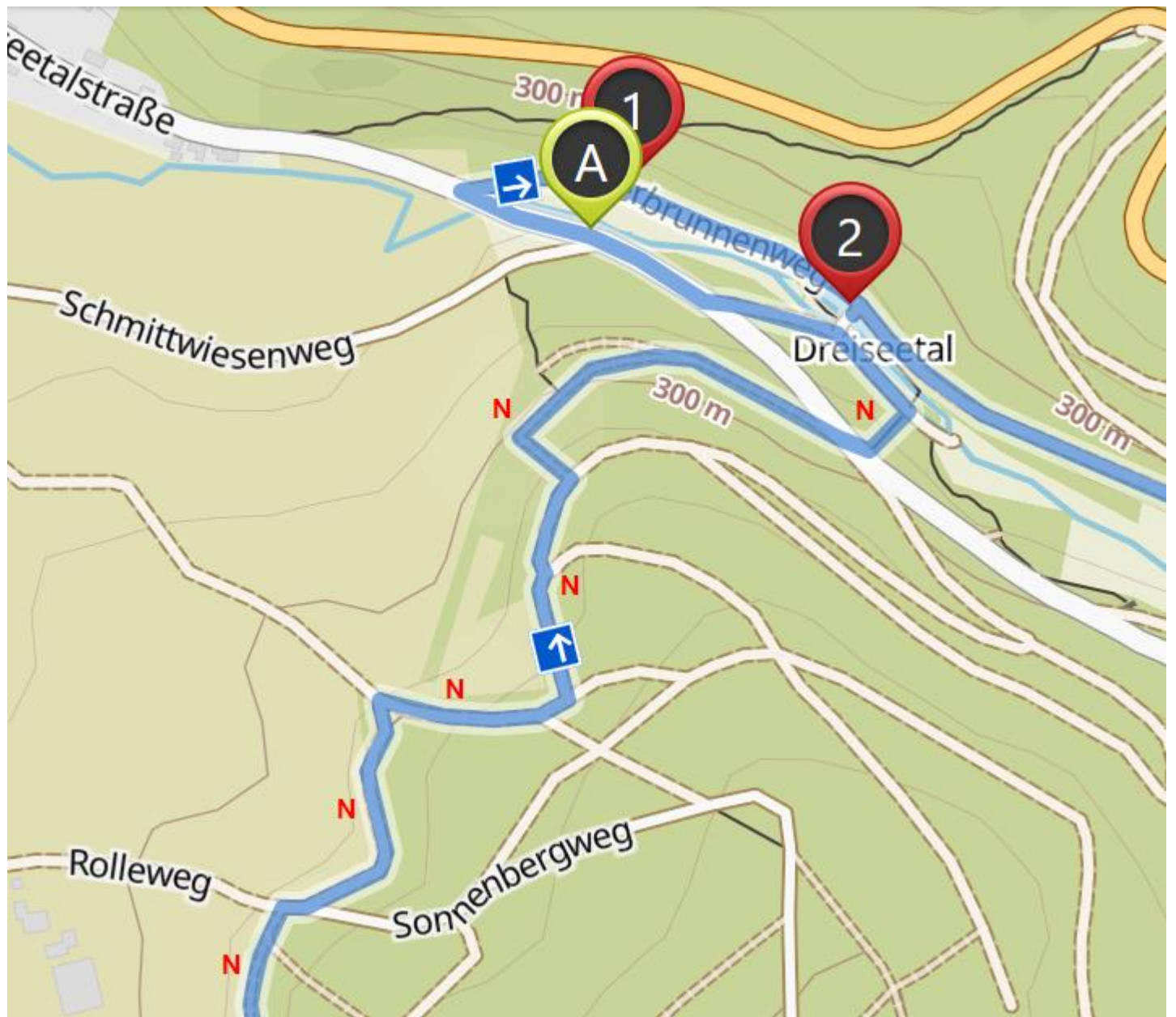






3 – Erbacher Ruheforst

Wir kommen zur Kreuzung am Erbacher Ruheforst (auf der rechten Seite WC!) und folgen dem **N** nach links, gehen an der Ruheforsthütte vorbei und folgen dem **N** weiter am Ruheforst entlang. Am Ende vom Ruheforst folgen wir dem **N** geradeaus auf die Wiese und gehen am Waldrand entlang mit schönem Blick auf Erlenbach, immer weiter dem **N** gemäß dem dargestellten Wegeverlauf folgend.



A – Parkplatz      1 – Fischeich      2 – Rastplatz am Dreiseetal

An der Kreuzung Rolleweg/Sonnenbergweg folgen wir dem **N** nach rechts und sofort wieder dem schmalen Weg nach links. Wir folgen dem **N** gemäß dem dargestellten Wegeverlauf bis wir wieder am Rastplatz Dreiseetal mit den Fischeichen sind und gehen die letzten Meter an der Straße entlang zum Parkplatz